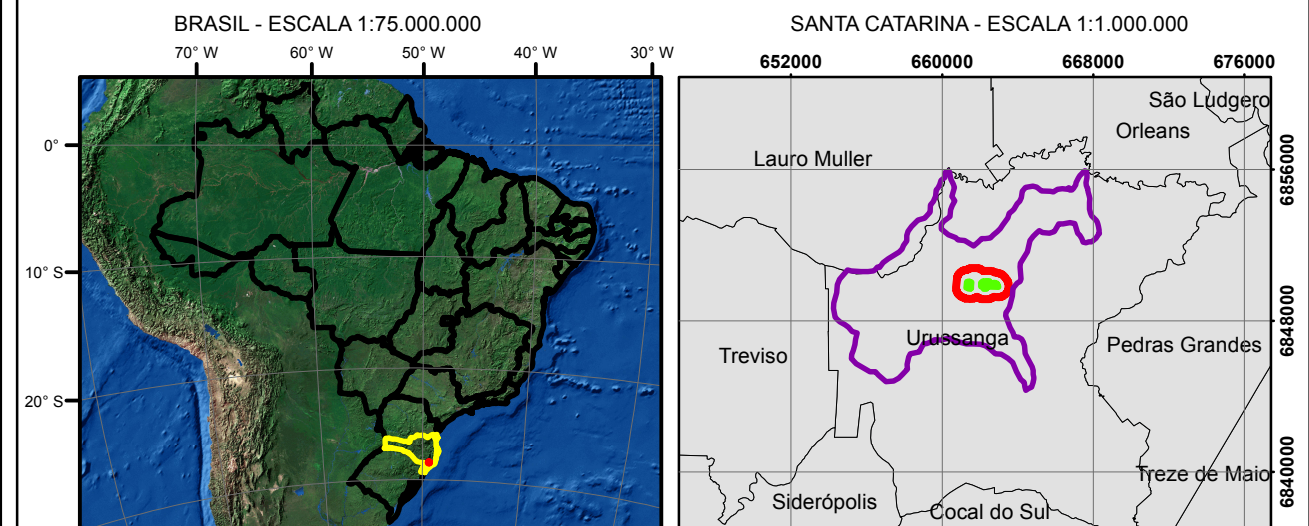


#### MAPAS DE LOCALIZAÇÃO



#### LEGENDA

Podzólico Vermelho-Amarelo

PVa10

PVa9

Cambissolo

Ca14

#### CONVENÇÕES CARTOGRAFICAS

Área de Intervenção - AI (35,15 Ha)

Área de Influência Direta - AID  
Meio Físico (373,25 Ha)

Área de Influência Indireta - AII (6878,44 Ha)

Localidade

Vias Interurbanas

Curso de Água

Massa de Água

#### Fonte

#SOLOS do Estado de Santa Catarina. Rio de Janeiro: Embrapa Solos, 2004. 721 p. (Embrapa Solos. Boletim de Pesquisa e Desenvolvimento, n 46).  
#LEVANTAMENTO de reconhecimento dos solos do Estado de Santa Catarina. Rio de Janeiro: Embrapa Solos, 2004. 1 mapa, color., Escala 1:250.000.  
#SIGSC Levantamento aerofotogramétrico de Santa Catarina Levantamento Aerofotogramétrico 2010 - Modelo Digital de Terreno  
-Folha MDT-SH-22-X-B-I-3  
-Folha MDT-SH-22-X-B-IV-1  
-Base Vetorial

#### SISTEMA DE REFERÊNCIA GEOCÊNTRICO PARA AS AMÉRICAS (SIRGAS 2000)

Elipsóide de Referência: Geodetic Reference System 1980 (GRS-80)  
Datum Planimétrico = SIRGAS 2000  
Datum Vertical: Marégrafo Imbituba (SC)  
Projeção: Universal Transversa de Mercator - Fuso 22 Sul

Escala Gráfica 500 250 0 500 Metros

#### Tema

### MAPA PEDOLÓGICO DA ÁREA DE INFLUÊNCIA DIRETA

#### Execução



**Geológica Engenharia e  
Consultoria Ambiental Ltda**

Rua Coronel Marcos Rovaris, 230 - Sala 903  
Ed: Due Fratelli - Centro - Criciúma - SC  
Fone: (48)3437.1763 - 55 (48)9173.1763  
www.geologica.com.br

#### Contratante



**Carbonífera Siderópolis Ltda**

Rua Ari Barroso, 81 - Centro - Criciúma - SC  
Fone : (48) 3433-3365 Fax : (48) 3437-8152  
http://www.carbosider.com.br

#### Coordenador

#### Geoprocessamento

Luiz Antônio Pretto Menezes  
Eng. Minas; Eng Seg. Trabalho  
CREA-SC 020239-0

Gustavo Zambrano  
Eng. Ambiental M.Sc. CREA-SC 102431-4

#### Data

SET/2019

#### Desenho

Gustavo Zambrano

#### Projeto

**Estudo de Impacto Ambiental  
Relatório de Impacto Ambiental  
Ampliação da Área de Lavra**

#### Arquivo

**Pedologia.mxd**

#### Escala

1:15.000

#### Formato

420 X 297 mm

#### Prancha

04